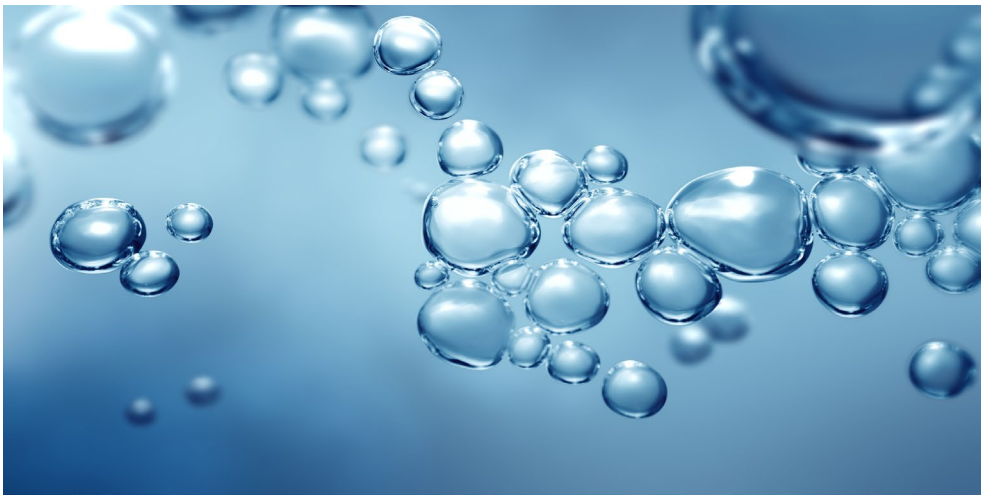


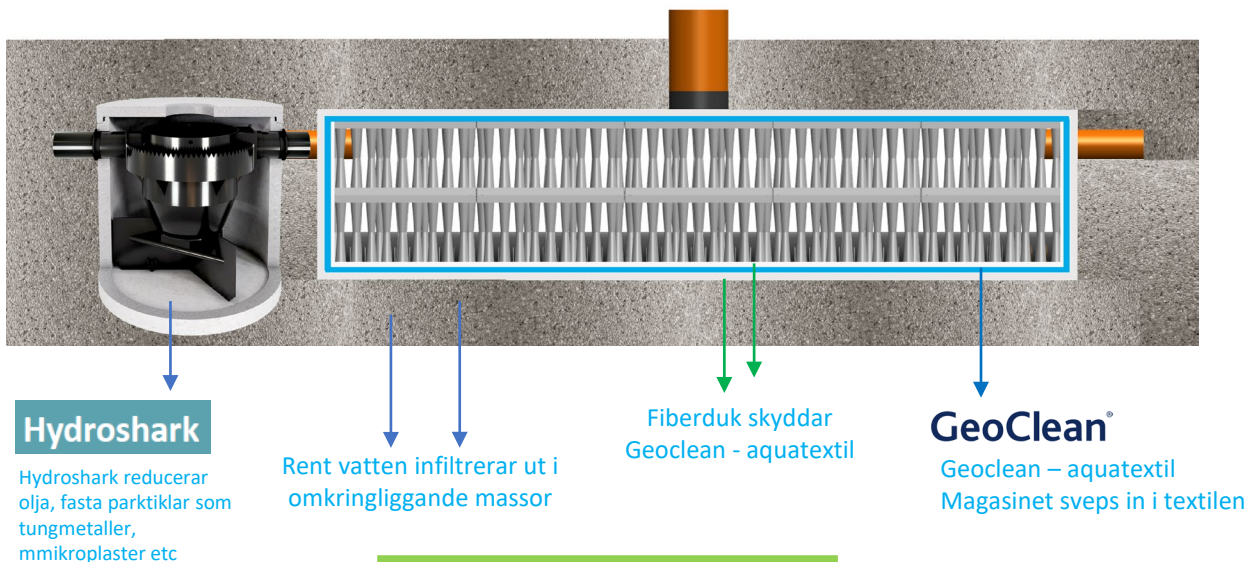
CLEAN  
STORMWATER  
CONCEPT



FLEXIBLA LÖSNINGAR FÖR  
RENING AV DAGVATTEN!



# VI RENAR DITT DAGVATTEN!



- ✓ Mindre än 1 mg/ liter olja  
(trad klass 1 oljeavskiljare- 5 mg/ liter vatten)
- ✓ Reducerar upp till 70% tungmetaller
- ✓ Fördröjer och reglerar flödet



## VI LÖSER ERT PROJEKT OAVSETT STORLEK INGEN YTA ÄR FÖR STOR!

### STEG 1

När flödet passerar HYDROSHARK reduceras partiklar som tungmetaller, mikroplaster, PAH:er, kolväte och reducerar slam vilket främjar nedbrytning i steg 2

### STEG 2

Från HYDROSHARK leds flödet vidare in i dagvatten-magasin som omsluts med GEOCLEAN – en aquatextil som fixerar kolväten och PHA föroreningar, utan genomsläppligheten minskar. Oljan bryts ned biologiskt.

### STEG 3

Flödet kan infiltrera ut i omgivande massor samt ledas vidare till recipient ex kommunal dagvattenledning, vattendrag eller sjö / hav.

## RESULTATET

Maximalt restinnehåll: 1 mg olja/ liter vatten  
Kraftig reduktion PAH: er, mikroplaster, tungmetaller etc  
Reduktion av drift och underhåll då Hydroshark är filterfri!

Att jämföras mot klassisk oljeavskiljare med bypass där restinnehåll av olja är 5 mg/ l vid test.

### Hur fungerar biologisk nedbrytning?

5 förutsättningar för effektiv biologisk nedbrytning



“  
GeoClean®  
och InDi'Green  
ger alla dessa  
förutsättningar



# VÅR DAGVATTENLÖSNING ÄR LÄMPLIGA FÖR ALLA APPLIKATIONER!



LOGISTIKYTOR



BOENDE  
PARKERING



KÖPCENTER



LÅNGTIDS  
PARKERING

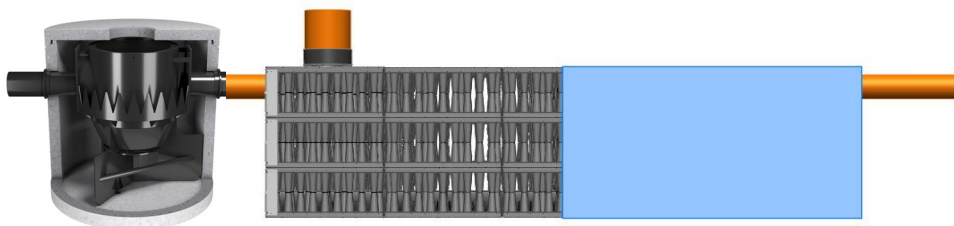




# FÖRSLAG PÅ LÖSNING!

AREA/ HÅRDGJORD YTA	1000 m <sup>2</sup>	5000 m <sup>2</sup>	10 000 m <sup>2</sup>
HYDROSHARK	1000	1500	3000
STORLEK PÅ MAGASIN	15 m <sup>3</sup>	80 m <sup>3</sup>	170 m <sup>3</sup>
MAGASIN SVEPS IN I GEOCLEAN	50 m <sup>2</sup>	200 m <sup>2</sup>	750 m <sup>2</sup>

\*SE NEDAN FÖR FÖRUTSÄTTNINGAR DIMENSIONERING



#### Beräkningsförutsättningar GeoClean Origin

Årsmedeltemperatur: 5° C (Malmö till Sundsvall) Fungerar även vid lägre temperatur!

Hydroshark: 50 % reduktion

Fordonstyp: bilar

#### Total area: 1 000 m<sup>2</sup>/ 5000 m<sup>2</sup>

Köryta: 50%

Parkering: 50%

Antal fordon: → 500 fordon/dygn

#### Total area: 10 000 m<sup>2</sup>

Köryta: 50%

Parkering: 50%

Antal fordon: → 1000 fordon/dygn

#### Övriga förutsättningar

Utflöde: 5 l/s

Tillrinningstid: 5 min

Års regn: 10 år

Klimatfaktor: 1.25

Varaktighet: 10 min

---

**Kontakta oss för dimensionering av ditt projekt!**



# REFERENS OBJEKT- Så här ser det ut i verkligheten!



GeoClean®

 PiVoid XL

Hydroshark



## DIREKTINFILTRATION!

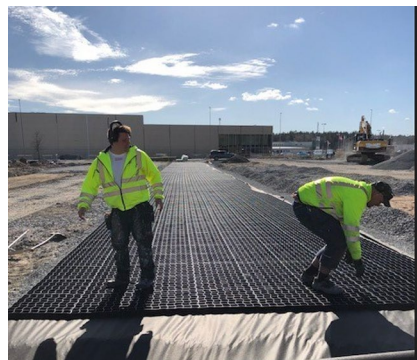
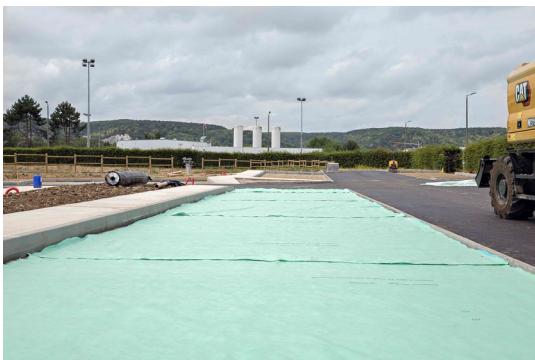
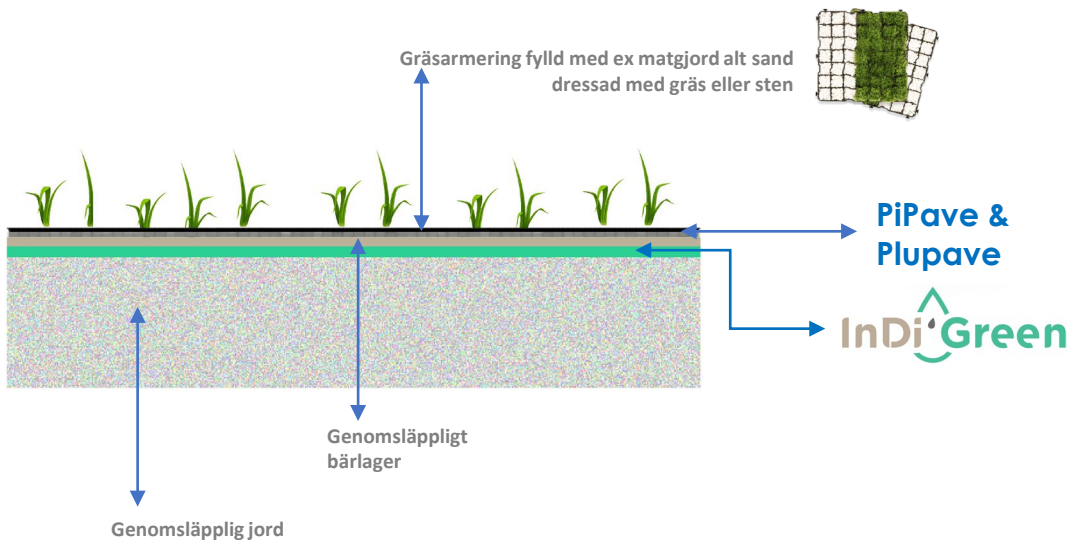
**InDi'Green** är en duk, speciellt framtagen för att rena flödet från föroreningar från parkerade fordon via ett genomsläppligt ytskikt.

Optimal tillsammans med gräsarmering **Pipave & Plupave** som finns för alla belastningsklasser

FRÄMJAR HÅLLBART  
BYGGANDE GENOM RENAT  
LOKALT OMHÄNDERTAG  
ANDE AV DAGVATTEN!

UTVECKLAD OCH  
DIMENSIONERAD  
FÖR  
PARKERINGSYTOR

IDEALISKT FÖR ATT  
GÖRA HÅRDGJORDA  
YTOR GENOMSLÄPPLIGA  
( sk LOD )



CLEAN  
STORMWATER  
CONCEPT



---

Distribueras av:



PLASTINJECT WATERSYSTEMS AB

Oljevägen 1, SE-344 22 Anderstorp +46 371 587 000, [info@plastinject.se](mailto:info@plastinject.se)