



PiVoid XL

– ditt attraktiva val!

Nu är den här - Pivoid XL!

PiVoid XL är vårt senaste tillskott i sortimentet med dagvattenmagasin, som f.ö. är marknadens bredaste med totalt 5 st produktfamiljer inkluderande oändligt antal varianter i alla olika belastningsklasser.

Vår tidigare framgång med Prefabkonceptet, baserat på vår Pluvial Cube, kompletteras nu med staplade omonterade moduler som enkelt klickas samma 1+1.

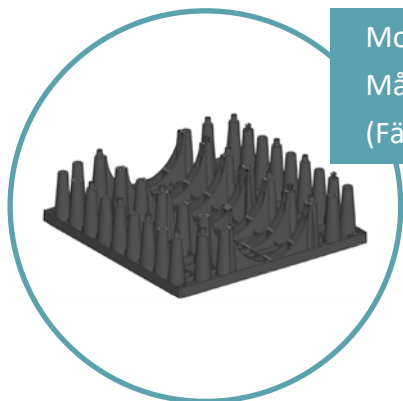
En helautomatisk tillverkning hos oss i fabriken i Anderstorp lever upp till optimalt miljötänk och logistik. Egenutvecklade råmaterialcompound säkrar krymp & kryp över tid och ger livslängder på +50 år.



Pivoid XL - ger dig många fördelar

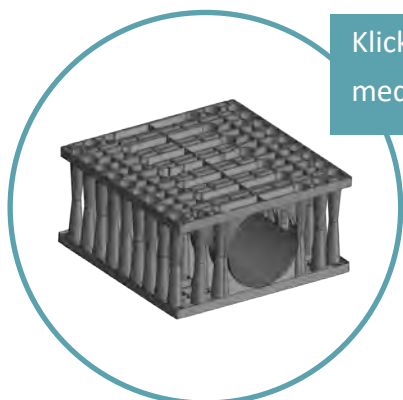
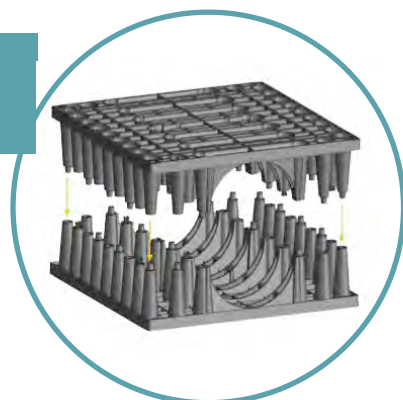
- Robust design klarar tung trafik (SLW 60).
- Smart design minimerar antal komponenter.
- Lagringsvolym 96%.
- Få varianter gör det egna handhavandet enklare.
- Kvadratisk botten gör modulerna vridbara och skapar stor flexibilitet.
- Kompatibel med våra övriga magasin typer.
- Stapelbara moduler ger stor lastvoym, 260-380 m³ beroende på trailer eller bil+ släp.
- Specialdesignad holmkonstruktion ger enastående belastningsresultat.
- Integrerade klips i modulhalvorna ger enkelt montage.
- Spol-/sedimentskanalen med hela 400 mm öppning säkrar den effektivaste spolbarheten på marknaden och ger stor tillgänglighet.
- Made in Sweden.

Pivoid XL - konceptet



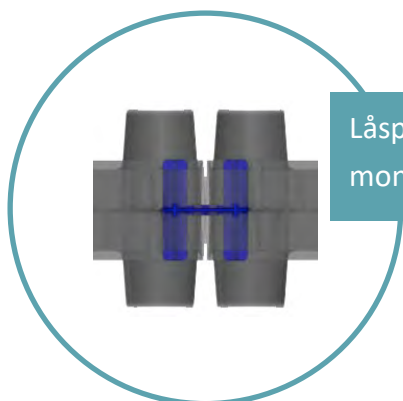
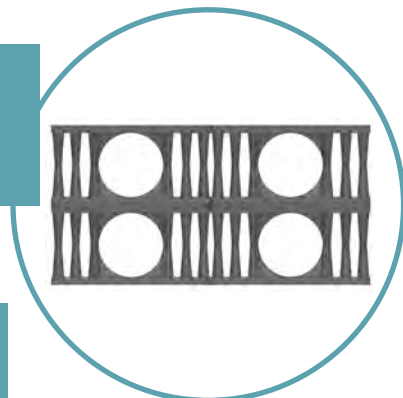
Modulhalva PiVoid XL
Mått per staplad halva = 1000 mm x 1000 mm x 250 mm.
(Färdig modul ger då höjd = 500 mm)

Lyft upp och vänd modulen 180 grader. Tryck ihop – Klick – färdigt!



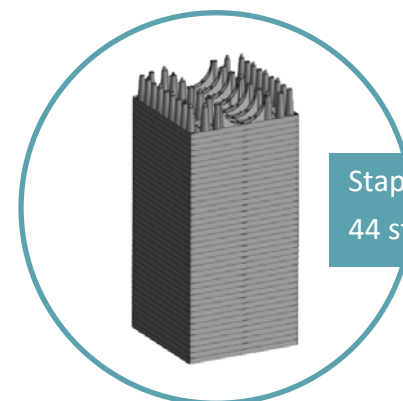
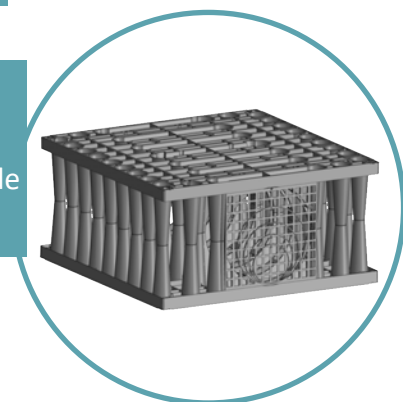
Klickbar spol-/ sedimentskanal
med diameter 400 mm

Flera lager kan monteras på eller
bredvid varandra för att nå
önskade slutmått och volym.



Låspluggar "Dubbel" eller "Enkel" används vid
montering på höjden och bredden resp. längden

Täcklock med förmarkerade
anslutningsstorlekar. Kan anslutas
nedåt alt uppåt (180 grader) beroende
på önskad inloppshöjd



Staplade Modulhalvor på pall.
44 stk modulhalvor = 11 m³

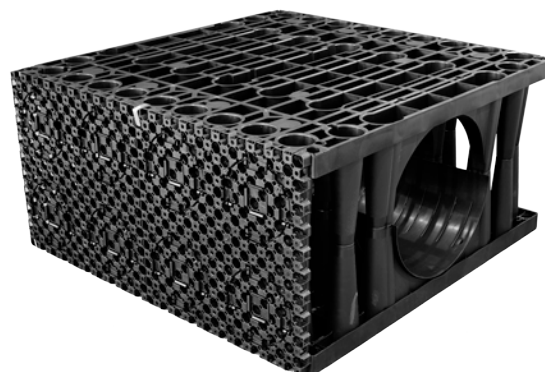
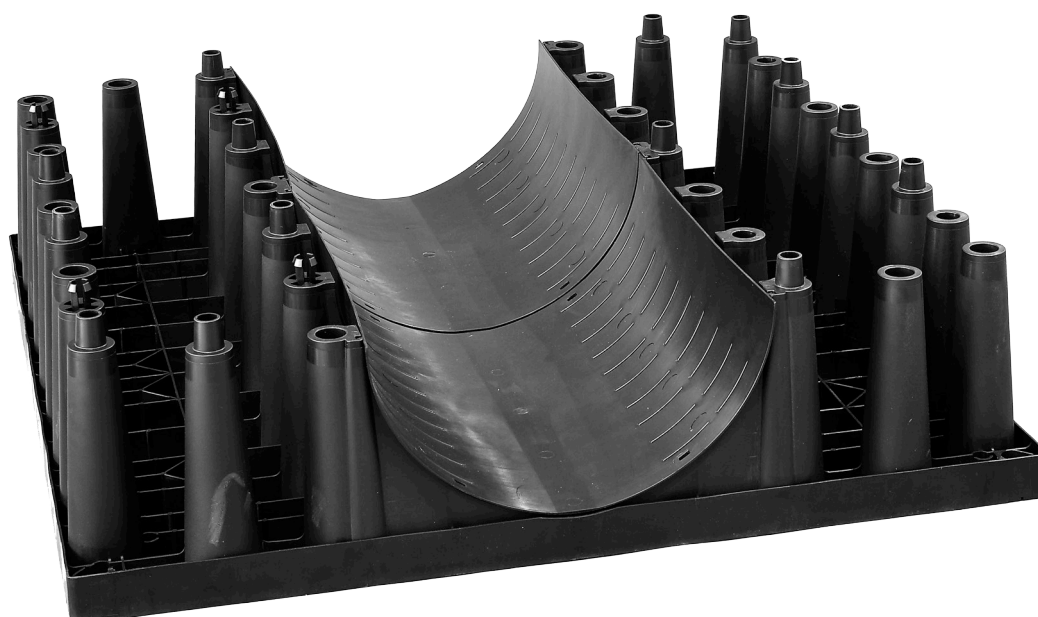


Pivoid XL - Spolning

Spol -/sedimentkanal 400 mm

Möjliggör optimal access och effektivare spolbarhet. Sedimentet fångas upp i kanalen och spolras enkelt och snabbt bort till ex. önskat sandfång.

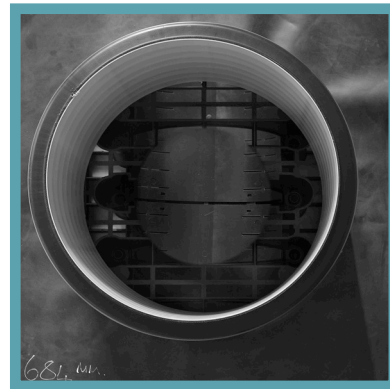
Den underlättar också gällande körningen av mobila kameror invändigt i magasinet. Spolkanalen monteras normalt sett i undre halvan men kan även monteras i övre halvan och gör då kanalen helomsluten.



PiVoid XL – Inspektion

Stigarrör eller AIC Inspektionstunnel

Stigarrör i önskad dimension kan enkelt anslutas upptill och ovanför Spol-/Sedimentskanalen. Vanligaste storlekarna är 400 mm resp 600 mm. Stosar finns till alla kända fabrikat på marknaden. Detta ger full access ner till "botten" på magasinet. (Obs..Vid val av Stigarrör 1200 kan access erhållas så att du kan klättra ner i magasinet!)



Vår effektiva AIC Inspektionstunnel är ett annat effektivt hjälpmedel som möjliggör full inspektion av magasinet i kombination med stor tillgänglighet för kameror el dyl. Denna byggs i samma höjd som magasinet och erbjuder helt nya möjligheter.



PiVoid XL

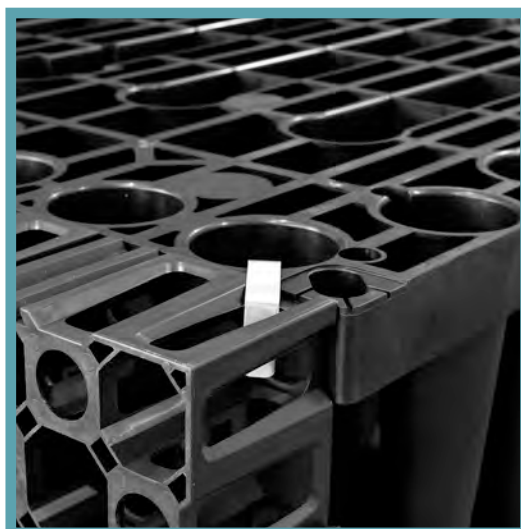
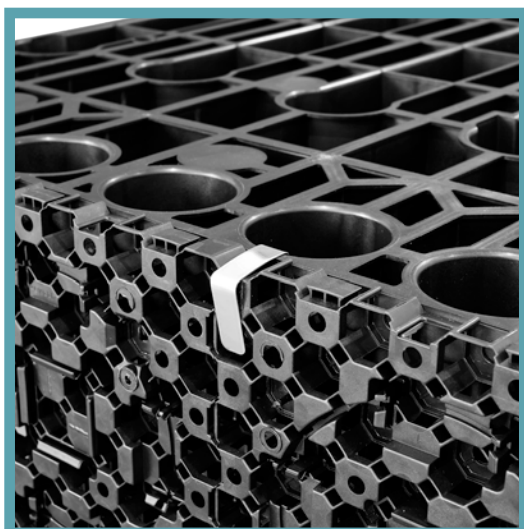
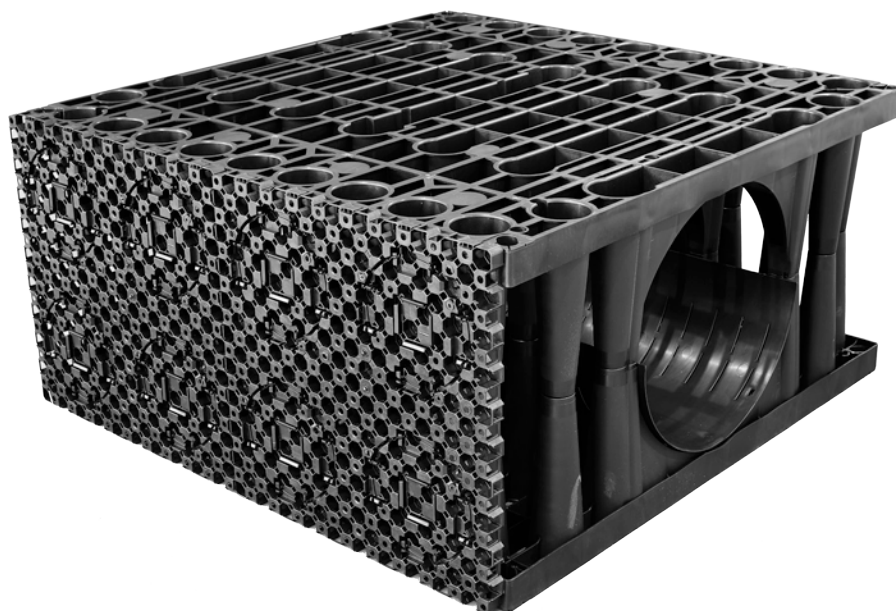
Sidoplattor

Vid stora belastningar (SLW 60) i kombination med magasinshöjd överstigande 1.5 m erbjuds sidoplattor, med tjocklek 25 mm. Plattorna monteras enkelt samman till en hel "vägg" och ansluts sedan med lätthet via klips.

Vid extrema belastningar > 60-t/m² och magasinshöjd överstigande 1.5 m så kan istället våra Sidoplattor (förstärkta) med tjocklek 50 resp 100 mm anslutas på motsvarande sätt.

Detta ger en hållbarhet långt utöver det vanliga!

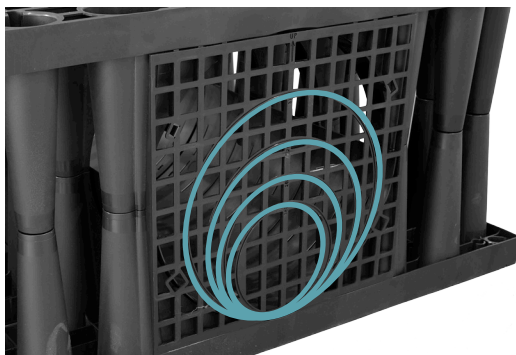
Sidoplattorna bidrar självklart också till en ökad magasinvolym.





PiVoid XL - Tillbehör

Förenklar din installation



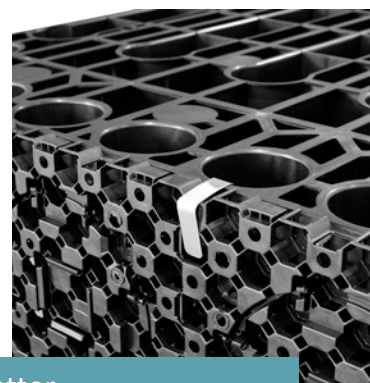
Täcklock med anvisade anslutningsdiametrar. Klickas in i kassetten.



Hörnskydd i robust konstruktion som ger utökat stöd för geotextilen och eventuellt membranet. Klickas in i kassetten.



Spol-/ sedimentskanal 400. Möjliggör förenklad och effektiv spolbarhet. Klickas in i kassetten.



Klips för Sidoplattor. Spänns enkelt över plattan och sammanbinder denna mot kassetten.



Låsplugg, Dubbel resp Enkel. För installation av kassetter i höjd resp längsled.

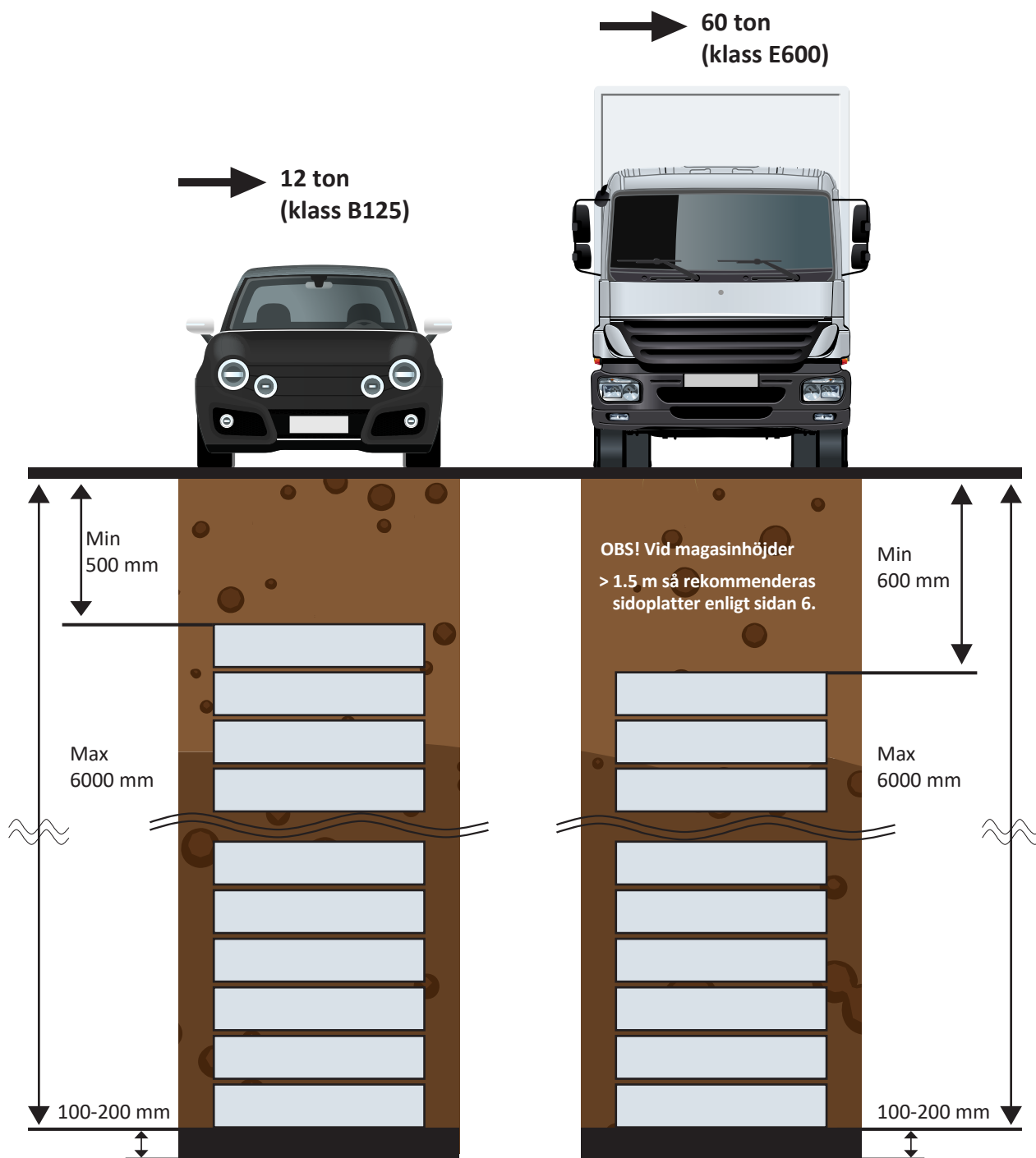


PiVoid XL

Belastningsmöjligheter/installation

PiVoid XL är sannolikt marknadens mest robusta magasin.

Via dess specialdesignade holmkonstruktion erhålles maximala belastningsmöjligheter.

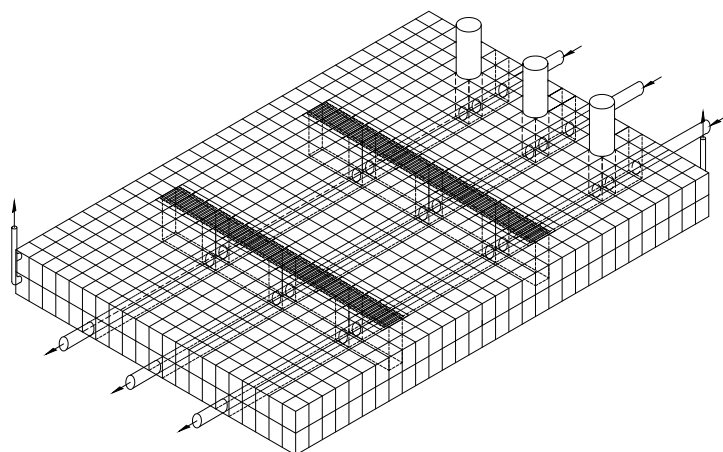
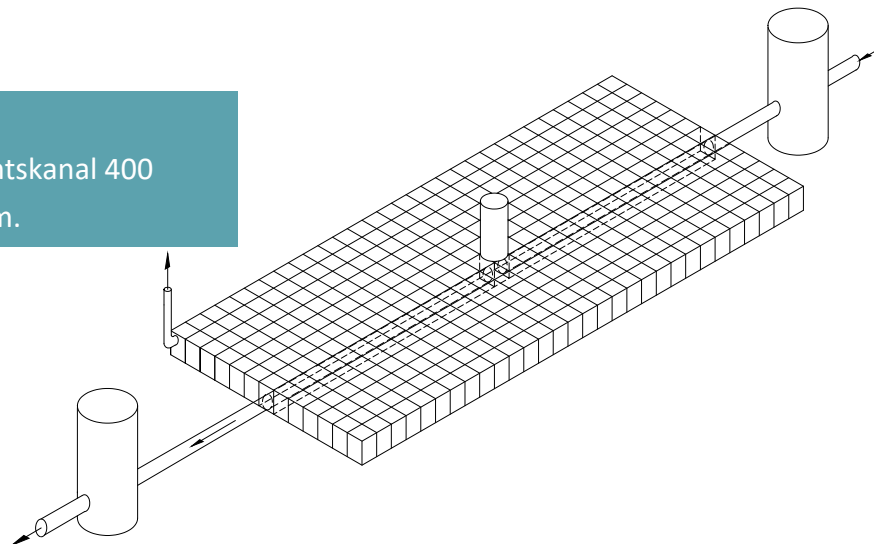


OBS! Vid installation enbart i grönyta, dvs icke trafikerbar, så räcker det med överbyggnad om 450 mm

PiVoid XL

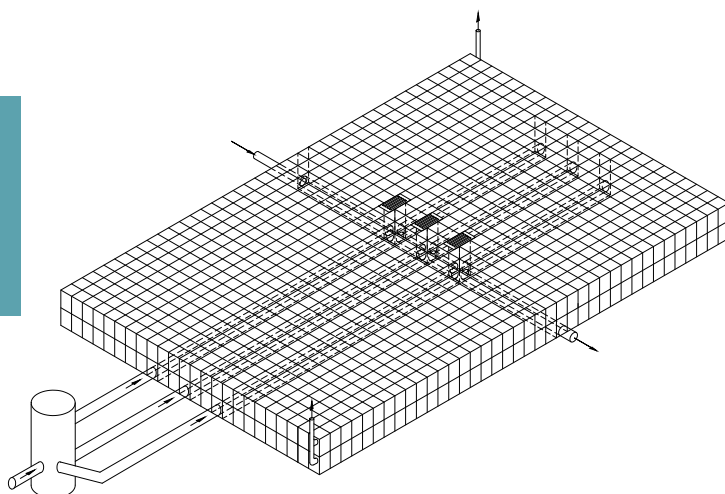
Exempellösningar med effektiv funktion

Ett lager = höjd 0,5 m
Utrustad med spol/-sedimentskanal 400
samt stigarör 400 alt 600 mm.



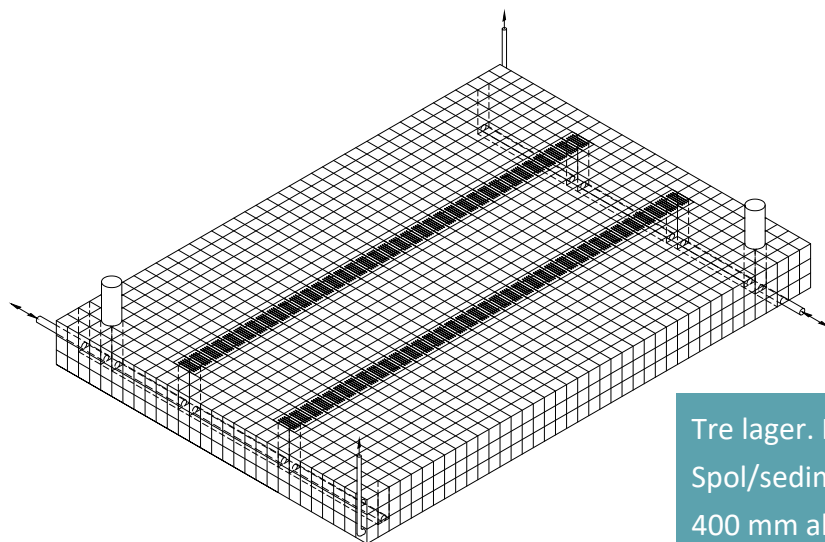
Två lager = höjd 1 m
Utrustad med 3 st spol/ sediments-kanaler
400 samt 3 st stigarör 400 alt 600 mm.
Samt 2 st AIC inspektionstunnlar.

Två lager = höjd 1 m
Utrustad med 3+1 st spol/ sediments-
kanaler 400 samt 3 st stigarör 400 samt
3 st invändiga korsningar.



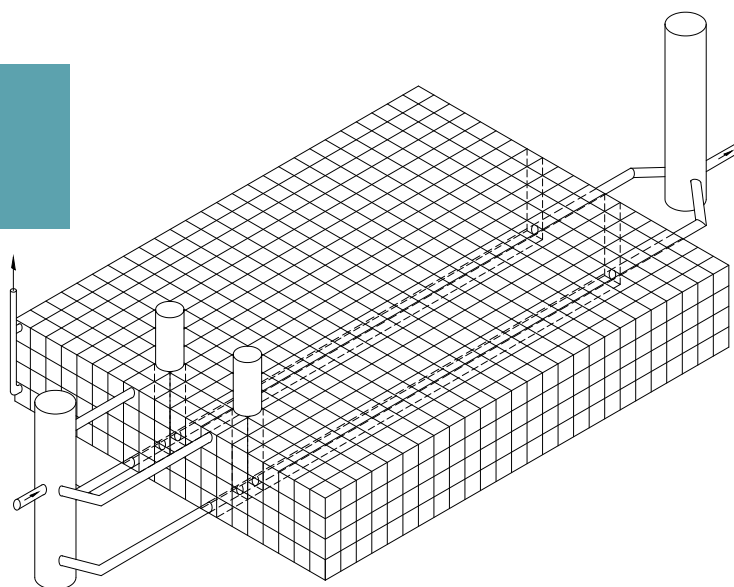
PiVoid XL

Exempellösningar med effektiv funktion



Tre lager. Höjd = 1.5 m. Utrustat med 2 st Spol/sedimentskanaler 400 samt 2 st stigarrör 400 mm alt 600 mm och 2 st AIC

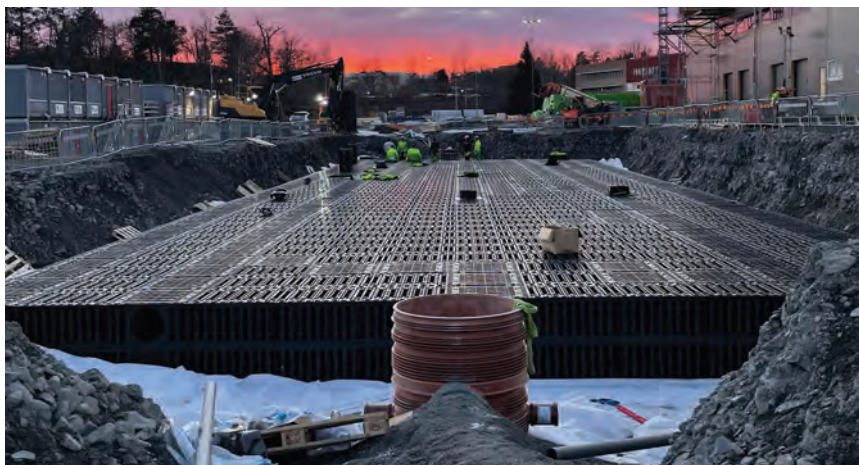
Fyra lager. Höjd = 2 m. Utrustat med 2 st Spol/sedimentskanaler 400 samt 2 st Stigarrör 400 alt 600 mm.





PiVoid XL

Ett flexibelt magasin avsett både för infiltration och fördröjning!



Infiltration/fördröjning = Magasinet installeras med fiberduk

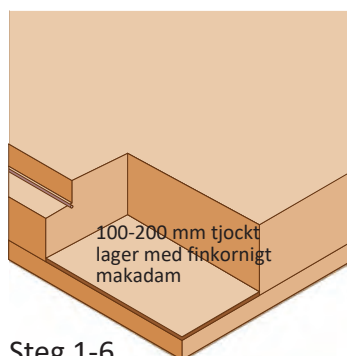


Fördröjning = Magasinet installeras med gummimembran

PiVoid XL

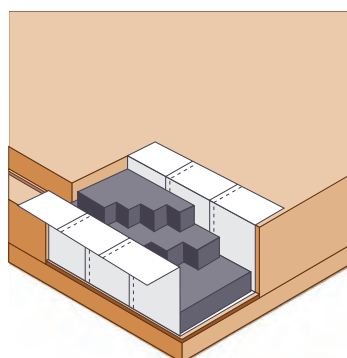
Installationsguide, magasin

Tillvägagångssätt vid installation gällande både infiltration & täta magasin.



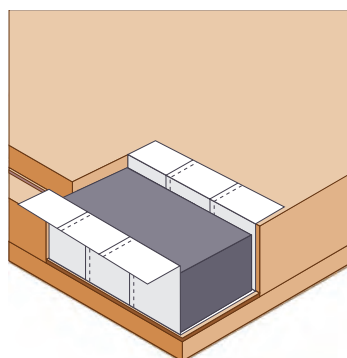
Steg 1-6

1. Gräv önskad grop. Säkra att inkommande & utgående rör matchar tänkta Vattengångar. Tillflödet bör alltid passera ett sandfång.
2. Tänk på att alltid gräva en något större yta än själva magasinet. Gärna min 0.5 m extra utrymme runtomkring.
3. Detta utrymme skall underlätta hanteringen av ex geotextilen eller eventuellt membran och återfyll.
4. Var nog med att botten i gropen verkligen görs slät/plan. Var uppmärksam att inga väggar i gropen lutar så rasrisk föreligger.
5. Gropens botten skall ha ett bärlager med en mindre fraktion av makadam, upp till 16 mm alt max 32 mm. Bärlagret skall vara min. 100-200 mm.
6. Omgivande lager runt magasinet, ex 200 mm skall också vara av mindre fraktion enl. pos.5 ovan. Detta fördelar belastningen på bästa sättet.



Steg 7-11

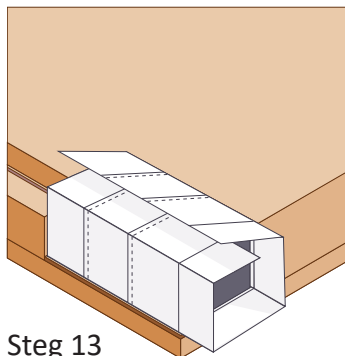
10. Kontrollera alltid före utplaceringen att rätt antal moduler föreligger. Fördela gärna även de olika modulerna så full koll gäller var respektive modultyp finns. Detta underlättar och förkortar installationstiden avsevärt.
11. Hör av er om ni önskar att vi gör en enkel läggningsskiss.



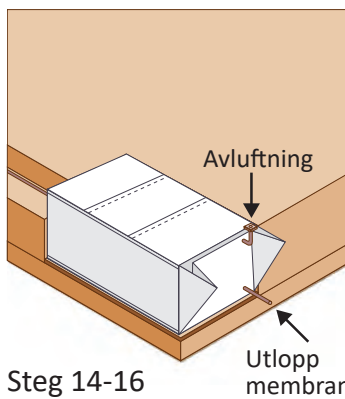
Steg 12

PiVoid XL

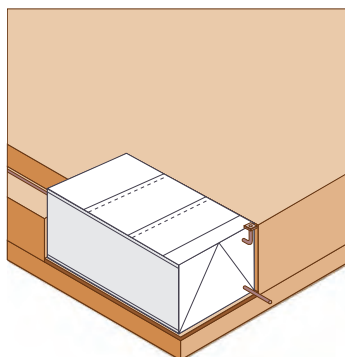
Installationsguide, magasin



Steg 13



Steg 14-16



Steg 17-20

13. Täck färdigt magasinet med geotextilen och ev. membranet.

Kontrollera och säkerställ att det är utsträckt och jämnt.

14. Vik ihop textilens och ev. membranets ändar. Säkra att det är väl och tätt inslaget.

15. Beakta återigen att 100% täthet gäller vid vulkning eller svetsning av membran.

16. Rensa nu gropen från allt som inte har med återfylllet att göra.

17. Påbörja fyllningen i gropen runt magasinet och följ åter punkt 6 ovan.

Packa omsorgsfullt varje lager om upp till ca 200 mm så säkert inga skador sker på magasin, geotextil eller membran och att varje lager blir kompakt & stabilt.

18. Fortsätt tills gropen är fylld och att magasinet verkligen täckts och att tillräckligt med fyll nu omger hela magasinet. När det omgivande lagret är säkrat så kan övrigt återfyll användas.

19. Se upp så inga vassa stenar riskerar att skada magasinet, geotextilen och ev. membranet. Detta gäller i synnerhet om magasinet ligger i trafikerbar yta och/eller överbygganden är begränsad.

20. När gropen är återfylld och varje lager är kompakt & stabilt så kan kompletterande maskinell utrustning användas så att allt packas tillräckligt.

21. OBS! Magasinet skall inte lämnas utan täckning i samband med installation då upptryck riskeras vid kraftig nederbörd.

(Ex. på lämplig maskinell utrustning kan erhållas av oss via den kompletterande Återfyllsguiden).



Dagvattenmagasin

Vi har ett komplett sortiment för alla typer av applikationer och belastningar som kan levereras i prefab eller omonterat.

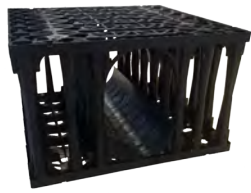
Pluvial Cube



Finns i 4 olika belastningsklasser



Pivoid Small



Prisvärt magasin med låg installations höjd



Pluvimax



Tunnel som infiltrerar och fördröjer



HD Void

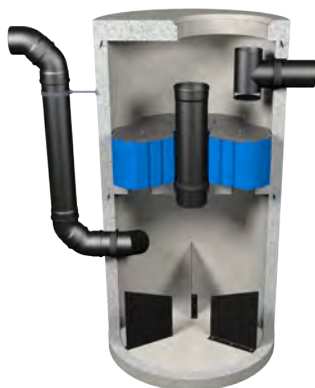


Vårt starkaste magasin - när inget annat räcker



Rening av dagvatten

Vi erbjuder Tungmetallavskiljare med olika typer av reningseffekt. Allt från reningsgrad 50-80 % via vår partikelavskiljare (Hydroshark) eller upp till 92 % vid val av tungmetallavskiljaren (Hydrosystem) som både klarar metaller i löst och olöst tillstånd. Avskiljare för microplaster och konstgräsplaner finns också.



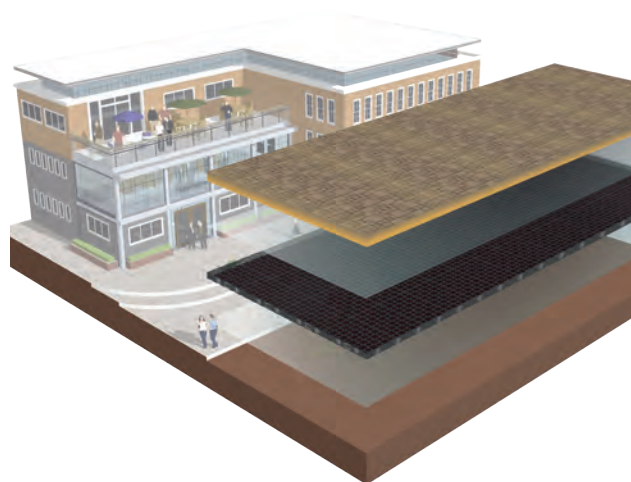


Pluvpave - gräsarmering i fem olika belastningsklasser



Komplett sortiment for alla belastningsklasser.

Aquadrain - dräneringsceller



Olika körbara plattor i höjder 25-100 mm

Regnvattensystem - Återvinning av regnvatten



Kompleta system, allt från väggtankar på 800 liter till underjordiska tankar på 10 000 liter.

Lövvaskiljare



Fullt sortiment i såväl plast som vandalsäkert utförande. Renstratt och Lövvaskiljare finns i plast i alla vanligt förekommande färger. Vandalsäker Lövvaskiljare finns i olika längder i lackerad stålplåt och galvat eller rostfritt.



Produktionsenhet VÄSTRA



Produktionsenhet ÖSTRA

PlastInject Watersystem AB, ett systerbolag till Plastinject AB inom Lundahl & Hall gruppen, utvecklar och marknadsför produkter för hantering av vatten. Våra största applikationsområden är rening och fördröjning av dagvatten där vi erbjuder ett brett sortiment av tungmetallavskiljare samt är marknadsledare via egen tillverkning av dagvattenkassetter.

Plastinject AB har funnits på marknaden sedan 1976 och ingår i Lundahl & Hall sedan 2019. Tillsammans omsätter gruppen knappt 500 miljoner.

Kontakta oss för kompletterande info eller stöd i projekteringen samt info om referenser m.m.

En garanterat god idé!

PLASTINJECT WATERSYSTEMS AB

Oljevägen 1, SE-344 22 Anderstorp +46 371 587 000, info@plastinject.se